



**КОМИТЕТ ИМУЩЕСТВЕННЫХ ОТНОШЕНИЙ  
АДМИНИСТРАЦИИ ПЕРМСКОГО МУНИЦИПАЛЬНОГО РАЙОНА**

**РАСПОРЯЖЕНИЕ**

21.04.2022

№ 1673

**Об установлении публичного  
сервитута на часть земельных  
участков**

В соответствии со ст. 23, гл. V.7 Земельного кодекса Российской Федерации, Федеральным законом от 25.10.2001 № 137-ФЗ «О введении в действие Земельного кодекса Российской Федерации», пп. 3.7.5 п. 3.7 разд. 3 Положения о комитете имущественных отношений администрации Пермского муниципального района, утвержденного решением Земского Собрания Пермского муниципального района Пермского края от 22.12.2016 № 178, на основании ходатайства открытого акционерного общества «Межрегиональная распределительная сетевая компания Урала» (ИНН 6671163413, ОГРН 1056604000970) (далее - ОАО «МРСК Урала») от 01.11.2021 № 9191:

1. Установить в интересах ОАО «МРСК Урала» публичный сервитут общей площадью 11694 кв.м на часть земельных участков:

- с кадастровым номером 59:32:2000001:1047, расположенный по адресу: Пермский край, Пермский район, Усть-Качкинское с/п, п. Красный Восход, ул. Садовая;

- с кадастровым номером 59:32:2000001:1205, расположенный по адресу: Пермский край, Пермский район, Усть-Качкинское с/п, п. Красный Восход, ул. Набережная, дом 6;

- с кадастровым номером 59:32:2000001:1244, расположенный по адресу: Пермский край, Пермский район, Усть-Качкинское с/п, п. Красный Восход, ул. Уральская;

- с кадастровым номером 59:32:2000001:2389, расположенный по адресу: Пермский край, Пермский район, Усть-Качкинское с/п, п. Красный Восход, ул. Уральская;

- с кадастровым номером 59:32:2000001:2391, расположенный по адресу: Пермский край, Пермский район, Усть-Качкинское с/п, п. Красный Восход, пер. Дорожный;

- с кадастровым номером 59:32:2000001:2398, расположенный по адресу: Пермский край, Пермский район, Усть-Качкинское с/п, п. Красный Восход, ул. Набережная;

- с кадастровым номером 59:32:2000001:2443, расположенный по адресу: Пермский край, Пермский район, Усть-Качкинское с/п, п. Красный Восход, ул. Березовая Роща;

- с кадастровым номером 59:32:2000001:2449, расположенный по адресу: Пермский край, Пермский район, Усть-Качкинское с/п, п. Красный Восход, ул. Уральская, д. 5а;

- с кадастровым номером 59:32:2000001:259, расположенный по адресу: Пермский край, Пермский район, Усть-Качкинское с/п, п. Красный Восход, ул. Набережная, дом 14;

- с кадастровым номером 59:32:2000001:265, расположенный по адресу: Пермский край, Пермский район, Усть-Качкинское с/п, п. Красный Восход, ул. Набережная, 2;

- с кадастровым номером 59:32:2000001:2652, расположенный по адресу: Пермский край, Пермский район, Усть-Качкинское с/п, п. Красный Восход, ул. Березовая Роща, з/у 24;

- с кадастровым номером 59:32:2000001:2657, расположенный по адресу: Пермский край, Пермский район, Усть-Качкинское с/п, п. Красный Восход, ул. Садовая;

- с кадастровым номером 59:32:2000001:2692, расположенный по адресу: Пермский край, Пермский район, Усть-Качкинское с/п, п. Красный Восход, ул. Садовая;

- с кадастровым номером 59:32:2000001:270, расположенный по адресу: Пермский край, Пермский район, Усть-Качкинское с/п, п. Красный Восход, ул. Дачная, дом 3"а";

- с кадастровым номером 59:32:2000001:2725, расположенный по адресу: Пермский край, Пермский район, Усть-Качкинское с/п, п. Красный Восход, ул. Набережная;

- с кадастровым номером 59:32:2000001:300, расположенный по адресу: Пермский край, Пермский район, Усть-Качкинское с/п, п. Красный Восход, ул. Набережная, дом 16.

Цель: Для размещения объекта электросетевого хозяйства «ВЛ-0,4 кВ ф. 1 от ТП-43142».

Срок: 49 лет.

2. Утвердить границы публичного сервитута земельных участков, указанных в п. 1 настоящего распоряжения, согласно прилагаемой схеме расположения границ публичного сервитута.

3. Срок, в течение которого использование указанных в п. 1 настоящего распоряжения земельных участков в соответствии с их разрешенным использованием будет невозможно или существенно затруднено в связи с осуществлением сервитута – не установлен.

4. Порядок установления зон с особыми условиями использования территорий и содержание ограничений прав на земельные участки в границах

таких зон установлен Постановлением Правительства РФ от 24.02.2009 № 160 «О порядке установления охранных зон объектов электросетевого хозяйства и особых условий использования земельных участков, расположенных в границах таких зон».

5. Плата за публичный сервитут не устанавливается в соответствии с ч. 4 ст. 3.6 Федерального закона от 25.10.2001 года № 137-ФЗ «О введении в действие Земельного кодекса Российской Федерации».

6. Комитету имущественных отношений администрации Пермского муниципального района в течение 5 рабочих дней со дня подписания настоящего распоряжения:

6.1. Направить настоящее распоряжение правообладателям земельных участков, указанных в п. 1 распоряжения;

6.2. Направить настоящее распоряжение в Управление Федеральной службы государственной регистрации, кадастра и картографии по Пермскому краю;

6.3. Направить настоящее распоряжение в ОАО «МРСК Урала», а также сведения о лицах, являющихся правообладателями земельных участков, сведения о лицах, подавших заявления об учете их прав (обременений прав) на земельные участки, способах связи с ними, копии документов, подтверждающих права указанных лиц на земельные участки;

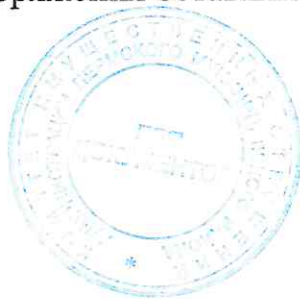
6.4. Направить в администрацию Усть-Качкинского сельского поселения настоящее распоряжение для опубликования в порядке, установленном для официального опубликования (обнародования) муниципальных правовых актов уставом поселения.

7. Разместить настоящее распоряжение на сайте Пермского муниципального района [www.permraion.ru](http://www.permraion.ru).

8. Настоящее распоряжение вступает в силу со дня его подписания.

9. Контроль исполнения распоряжения оставляю за собой.

Председатель комитета



Д.В. Ракицкий

Приложение № 1  
к распоряжению  
комитета имущественных  
отношений администрации  
Пермского муниципального района  
от 21.04.2022 № 1673



Приложение № 2  
к распоряжению  
комитета имущественных  
отношений администрации  
Пермского муниципального района  
от 21.04.2022 № 1673

Схема расположения границ публичного сервитута объекта



Масштаб 1:2000

Используемые условные знаки и обозначения:

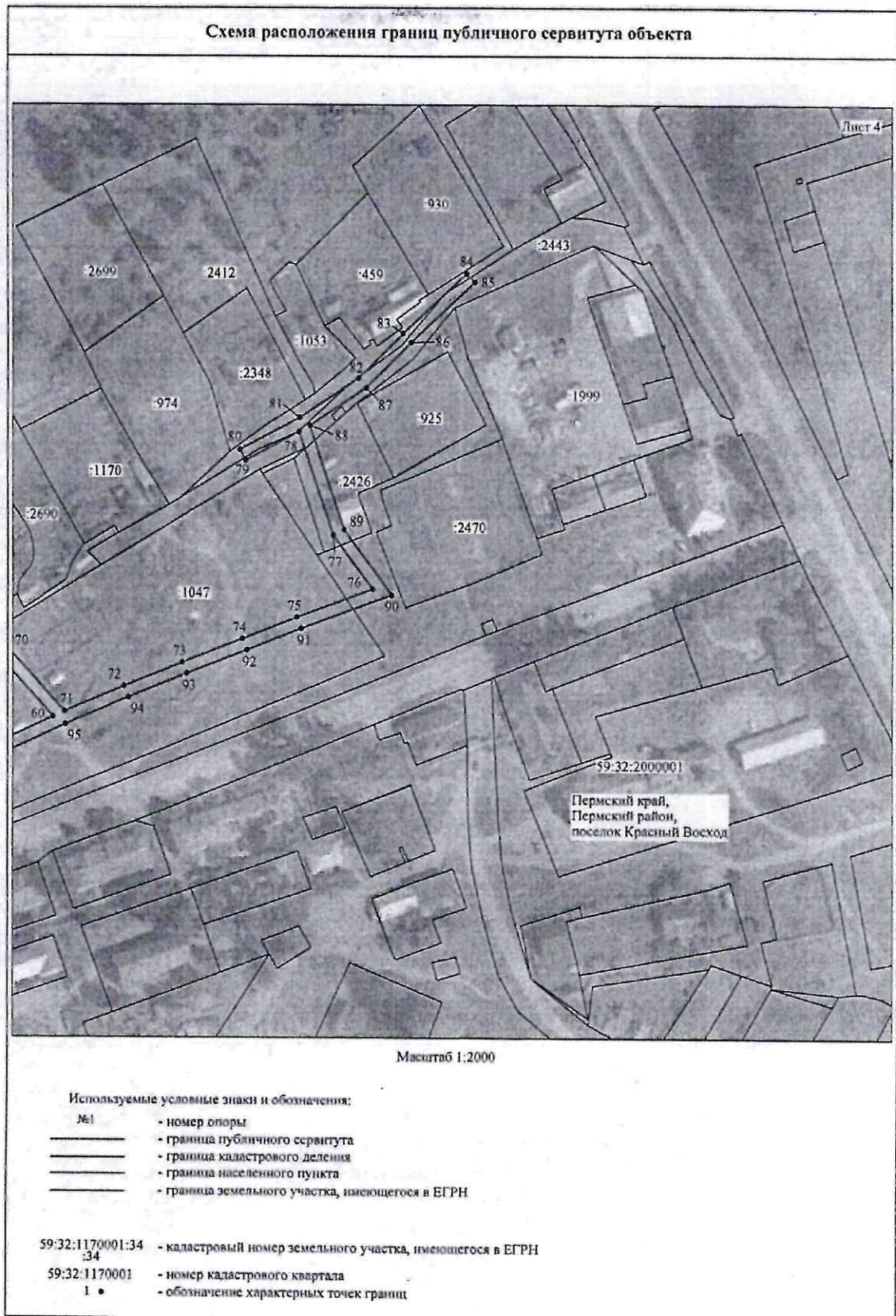
- №1 - номер опоры
- - граница публичного сервитута
- - граница кадастрового деления
- - граница населенного пункта
- - граница земельного участка, имеющегося в ЕГРН

59:32:1170001:34 - кадастровый номер земельного участка, имеющегося в ЕГРН

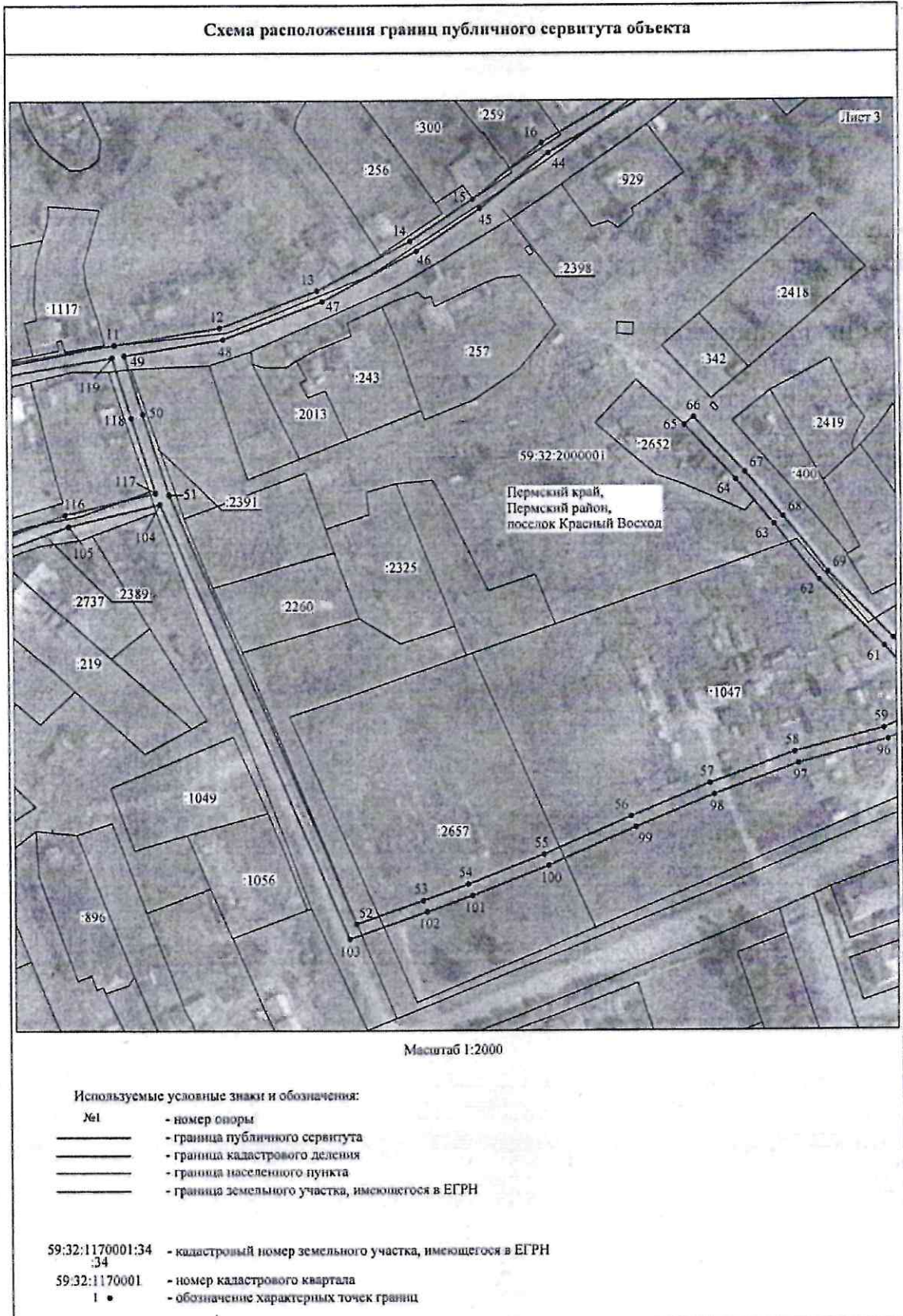
59:32:1170001 - номер кадастрового квартала

1 • - обозначение характерных точек границ

Приложение № 3  
к распоряжению  
комитета имущественных  
отношений администрации  
Пермского муниципального района  
от 21.04.2022 № 1673



Приложение № 4  
к распоряжению  
комитета имущественных  
отношений администрации  
Пермского муниципального района  
от 21.04.2022 № 1673



Приложение № 5  
к распоряжению  
комитета имущественных  
отношений администрации  
Пермского муниципального района  
от 21.04.2022 № 1673

ОПИСАНИЕ МЕСТОПОЛОЖЕНИЯ ГРАНИЦ  
Публичный сервитут для размещения объекта электросетевого хозяйства «ВЛ-0,4КВ Ф.1 от ТП-43142»  
(наименование объекта, местоположение границ которого описано (далее - объект))

Раздел 1

Сведения об объекте		
№ п/п	Характеристики объекта	Описание характеристик
1	2	3
1	Местоположение объекта	Пермский край, Пермский район, поселок Красный Восход
2	Площадь объекта +/- величина погрешности определения площади (P+/- Дельта P)	11694 кв.м ± 22 кв.м
3	Иные характеристики объекта	Публичный сервитут для размещения объекта электросетевого хозяйства «ВЛ-0,4КВ Ф.1 от ТП-43142» на срок 49 лет



Приложение № 6  
к распоряжению  
комитета имущественных  
отношений администрации  
Пермского муниципального района  
от 21.04.2022 № 1673

Раздел 2

Сведения о местоположении границ объекта					
1. Система координат <u>МСК-59, зона 2</u>					
2. Сведения о характерных точках границ объекта					
Обозначение характерных точек границ	Координаты, м		Метод определения координат характерной точки	Средняя квадратическая погрешность положения характерной точки (M <sub>t</sub> ), м	Описание обозначени я точки на местности (при наличии)
	X	Y			
1	2	3	4	5	6
1	516229.32	2199560.35	Метод спутниковых геодезических измерений (определений)	0.10	–
2	516236.59	2199595.93	Метод спутниковых геодезических измерений (определений)	0.10	–
3	516242.62	2199628.35	Метод спутниковых геодезических измерений (определений)	0.10	–
4	516246.38	2199653.11	Метод спутниковых геодезических измерений (определений)	0.10	–
5	516253.11	2199679.33	Метод спутниковых геодезических измерений (определений)	0.10	–
6	516262.16	2199714.75	Метод спутниковых геодезических измерений (определений)	0.10	–
7	516269.70	2199750.21	Метод спутниковых геодезических измерений (определений)	0.10	–
8	516275.73	2199782.64	Метод спутниковых геодезических измерений (определений)	0.10	–
9	516281.00	2199816.48	Метод спутниковых геодезических измерений (определений)	0.10	–
10	516290.03	2199861.63	Метод спутниковых геодезических измерений (определений)	0.10	–
11	516299.34	2199916.90	Метод спутниковых геодезических измерений (определений)	0.10	–
12	516306.55	2199960.01	Метод спутниковых геодезических измерений (определений)	0.10	–
13	516322.21	2200000.27	Метод спутниковых геодезических измерений (определений)	0.10	–
14	516343.15	2200039.15	Метод спутниковых геодезических измерений (определений)	0.10	–
15	516361.08	2200065.29	Метод спутниковых геодезических измерений (определений)	0.10	–
16	516384.47	2200093.97	Метод спутниковых геодезических измерений (определений)	0.10	–
17	516409.35	2200136.96	Метод спутниковых геодезических измерений (определений)	0.10	–
18	516434.16	2200173.04	Метод спутниковых геодезических измерений (определений)	0.10	–
19	516458.11	2200211.22	Метод спутниковых геодезических измерений (определений)	0.10	–
20	516482.11	2200234.46	Метод спутниковых геодезических измерений (определений)	0.10	–
21	516503.34	2200261.75	Метод спутниковых геодезических измерений (определений)	0.10	–
22	516521.39	2200288.08	Метод спутниковых геодезических измерений (определений)	0.10	–
23	516543.02	2200315.29	Метод спутниковых геодезических измерений (определений)	0.10	–
24	516576.57	2200285.31	Метод спутниковых геодезических измерений (определений)	0.10	–
25	516609.60	2200264.29	Метод спутниковых геодезических измерений (определений)	0.10	–
26	516636.95	2200236.96	Метод спутниковых геодезических измерений (определений)	0.10	–

Приложение № 7  
к распоряжению  
комитета имущественных  
отношений администрации  
Пермского муниципального района  
от 21.04.2022 № 1673

			(определений)		
27	516623.09	2200194.65	Метод спутниковых геодезических измерений (определений)	0.10	-
28	516627.84	2200193.09	Метод спутниковых геодезических измерений (определений)	0.10	-
29	516642.66	2200238.32	Метод спутниковых геодезических измерений (определений)	0.10	-
30	516614.76	2200266.23	Метод спутниковых геодезических измерений (определений)	0.10	-
31	516644.68	2200295.42	Метод спутниковых геодезических измерений (определений)	0.10	-
32	516674.91	2200334.42	Метод спутниковых геодезических измерений (определений)	0.10	-
33	516670.97	2200337.48	Метод спутниковых геодезических измерений (определений)	0.10	-
34	516640.94	2200298.77	Метод спутниковых геодезических измерений (определений)	0.10	-
35	516610.87	2200269.41	Метод спутниковых геодезических измерений (определений)	0.10	-
36	516579.60	2200289.31	Метод спутниковых геодезических измерений (определений)	0.10	-
37	516542.40	2200322.55	Метод спутниковых геодезических измерений (определений)	0.10	-
38	516517.37	2200291.06	Метод спутниковых геодезических измерений (определений)	0.10	-
39	516499.29	2200264.70	Метод спутниковых геодезических измерений (определений)	0.10	-
40	516478.38	2200237.81	Метод спутниковых геодезических измерений (определений)	0.10	-
41	516454.20	2200214.39	Метод спутниковых геодезических измерений (определений)	0.10	-
42	516429.98	2200175.79	Метод спутниковых геодезических измерений (определений)	0.10	-
43	516405.12	2200139.63	Метод спутниковых геодезических измерений (определений)	0.10	-
44	516380.34	2200096.82	Метод спутниковых геодезических измерений (определений)	0.10	-
45	516357.07	2200068.29	Метод спутниковых геодезических измерений (определений)	0.10	-
46	516338.87	2200041.75	Метод спутниковых геодезических измерений (определений)	0.10	-
47	516317.66	2200002.37	Метод спутниковых геодезических измерений (определений)	0.10	-
48	516301.71	2199961.34	Метод спутниковых геодезических измерений (определений)	0.10	-
49	516294.91	2199920.91	Метод спутниковых геодезических измерений (определений)	0.10	-
50	516270.23	2199928.44	Метод спутниковых геодезических измерений (определений)	0.10	-
51	516235.86	2199938.90	Метод спутниковых геодезических измерений (определений)	0.10	-
52	516056.64	2200014.75	Метод спутниковых геодезических измерений (определений)	0.10	-
53	516066.40	2200042.63	Метод спутниковых геодезических измерений (определений)	0.10	-
54	516073.16	2200061.41	Метод спутниковых геодезических измерений (определений)	0.10	-
55	516085.17	2200092.94	Метод спутниковых геодезических измерений (определений)	0.10	-
56	516100.97	2200129.03	Метод спутниковых геодезических измерений (определений)	0.10	-
57	516114.54	2200161.47	Метод спутниковых геодезических измерений (определений)	0.10	-
58	516127.40	2200197.01	Метод спутниковых геодезических измерений (определений)	0.10	-
59	516137.15	2200234.53	Метод спутниковых геодезических измерений (определений)	0.10	-
60	516147.65	2200256.83	Метод спутниковых геодезических измерений	0.10	-

Приложение № 8  
к распоряжению  
комитета имущественных  
отношений администрации  
Пермского муниципального района  
от 21.04.2022 № 1673

			(определений)		
61	516171.46	2200235.07	Метод спутниковых геодезических измерений (определений)	0.10	-
62	516199.36	2200207.92	Метод спутниковых геодезических измерений (определений)	0.10	-
63	516222.76	2200189.05	Метод спутниковых геодезических измерений (определений)	0.10	-
64	516241.53	2200173.29	Метод спутниковых геодезических измерений (определений)	0.10	-
65	516265.18	2200152.08	Метод спутниковых геодезических измерений (определений)	0.10	-
66	516268.53	2200155.79	Метод спутниковых геодезических измерений (определений)	0.10	-
67	516244.80	2200177.06	Метод спутниковых геодезических измерений (определений)	0.10	-
68	516225.94	2200192.91	Метод спутниковых геодезических измерений (определений)	0.10	-
69	516202.68	2200211.67	Метод спутниковых геодезических измерений (определений)	0.10	-
70	516174.89	2200238.71	Метод спутниковых геодезических измерений (определений)	0.10	-
71	516149.83	2200261.62	Метод спутниковых геодезических измерений (определений)	0.10	-
72	516160.42	2200286.35	Метод спутниковых геодезических измерений (определений)	0.10	-
73	516170.22	2200310.46	Метод спутниковых геодезических измерений (определений)	0.10	-
74	516180.02	2200335.31	Метод спутниковых геодезических измерений (определений)	0.10	-
75	516189.05	2200357.92	Метод спутниковых геодезических измерений (определений)	0.10	-
76	516200.72	2200389.47	Метод спутниковых геодезических измерений (определений)	0.10	-
77	516223.19	2200373.12	Метод спутниковых геодезических измерений (определений)	0.10	-
78	516265.91	2200358.88	Метод спутниковых геодезических измерений (определений)	0.10	-
79	516254.09	2200336.71	Метод спутниковых геодезических измерений (определений)	0.10	-
80	516258.49	2200334.36	Метод спутниковых геодезических измерений (определений)	0.10	-
81	516271.66	2200359.04	Метод спутниковых геодезических измерений (определений)	0.10	-
82	516288.01	2200383.56	Метод спутниковых геодезических измерений (определений)	0.10	-
83	516306.67	2200402.23	Метод спутниковых геодезических измерений (определений)	0.10	-
84	516331.74	2200428.92	Метод спутниковых геодезических измерений (определений)	0.10	-
85	516328.10	2200432.33	Метод спутниковых геодезических измерений (определений)	0.10	-
86	516303.09	2200405.71	Метод спутниковых геодезических измерений (определений)	0.10	-
87	516284.12	2200386.75	Метод спутниковых геодезических измерений (определений)	0.10	-
88	516268.49	2200363.29	Метод спутниковых геодезических измерений (определений)	0.10	-
89	516225.51	2200377.62	Метод спутниковых геодезических измерений (определений)	0.10	-
90	516198.32	2200397.40	Метод спутниковых геодезических измерений (определений)	0.10	-
91	516184.39	2200359.71	Метод спутниковых геодезических измерений (определений)	0.10	-
92	516175.36	2200337.15	Метод спутниковых геодезических измерений (определений)	0.10	-
93	516165.59	2200312.33	Метод спутниковых геодезических измерений (определений)	0.10	-
94	516155.82	2200288.28	Метод спутниковых геодезических измерений (определений)	0.10	-

Приложение № 9  
к распоряжению  
комитета имущественных  
отношений администрации  
Пермского муниципального района  
от 21.04.2022 № 1673

			(определений)		
95	516144.53	2200261.96	Метод спутниковых геодезических измерений (определений)	0.10	-
96	516132.43	2200236.24	Метод спутниковых геодезических измерений (определений)	0.10	-
97	516122.61	2200198.49	Метод спутниковых геодезических измерений (определений)	0.10	-
98	516109.88	2200163.29	Метод спутниковых геодезических измерений (определений)	0.10	-
99	516096.36	2200131.00	Метод спутниковых геодезических измерений (определений)	0.10	-
100	516080.54	2200094.83	Метод спутниковых геодезических измерений (определений)	0.10	-
101	516068.47	2200063.15	Метод спутниковых геодезических измерений (определений)	0.10	-
102	516061.69	2200044.30	Метод спутниковых геодезических измерений (определений)	0.10	-
103	516050.37	2200011.97	Метод спутниковых геодезических измерений (определений)	0.10	-
104	516231.95	2199935.13	Метод спутниковых геодезических измерений (определений)	0.10	-
105	516222.71	2199897.44	Метод спутниковых геодезических измерений (определений)	0.10	-
106	516210.88	2199865.63	Метод спутниковых геодезических измерений (определений)	0.10	-
107	516187.24	2199838.31	Метод спутниковых геодезических измерений (определений)	0.10	-
108	516165.67	2199821.21	Метод спутниковых геодезических измерений (определений)	0.10	-
109	516136.30	2199801.38	Метод спутниковых геодезических измерений (определений)	0.10	-
110	516099.23	2199802.17	Метод спутниковых геодезических измерений (определений)	0.10	-
111	516099.12	2199797.17	Метод спутниковых геодезических измерений (определений)	0.10	-
112	516137.78	2199796.35	Метод спутниковых геодезических измерений (определений)	0.10	-
113	516168.63	2199817.17	Метод спутниковых геодезических измерений (определений)	0.10	-
114	516190.71	2199834.68	Метод спутниковых геодезических измерений (определений)	0.10	-
115	516215.24	2199863.04	Метод спутниковых геодезических измерений (определений)	0.10	-
116	516227.49	2199895.97	Метод спутниковых геодезических измерений (определений)	0.10	-
117	516236.68	2199933.44	Метод спутниковых геодезических измерений (определений)	0.10	-
118	516268.78	2199923.67	Метод спутниковых геодезических измерений (определений)	0.10	-
119	516294.09	2199915.94	Метод спутниковых геодезических измерений (определений)	0.10	-
120	516285.11	2199862.54	Метод спутниковых геодезических измерений (определений)	0.10	-
121	516276.08	2199817.37	Метод спутниковых геодезических измерений (определений)	0.10	-
122	516270.80	2199783.48	Метод спутниковых геодезических измерений (определений)	0.10	-
123	516264.80	2199751.19	Метод спутниковых геодезических измерений (определений)	0.10	-
124	516257.29	2199715.90	Метод спутниковых геодезических измерений (определений)	0.10	-
125	516248.28	2199680.57	Метод спутниковых геодезических измерений (определений)	0.10	-
126	516241.47	2199654.11	Метод спутниковых геодезических измерений (определений)	0.10	-
127	516237.69	2199629.19	Метод спутниковых геодезических измерений (определений)	0.10	-
128	516231.68	2199596.89	Метод спутниковых геодезических измерений	0.10	-

Приложение № 10  
к распоряжению  
комитета имущественных  
отношений администрации  
Пермского муниципального района  
от 21.04.2022 № 1673

			(определений)		
129	516224.41	2199561.35	Метод спутниковых геодезических измерений (определений)	0.10	-
1	516229.32	2199560.35	Метод спутниковых геодезических измерений (определений)	0.10	-
3. Сведения о характерных точках части (частей) границы объекта					
Обозначение характерных точек части границы	Координаты, м		Метод определения координат характерной точки	Средняя квадратическая погрешность положения характерной точки (M <sub>д</sub> ), м	Описание обозначени я точки на местности (при наличии)
	X	Y			
1	2	3	4	5	6
-	-	-	-	-	-

